

# Concerto à la mémoire d'un ange

## Fiche n°8 - La re-rencontre de Chris et Axel

FICHE APPRENANT

Niveau A2/B1

### Activité 1 – Les parties du corps

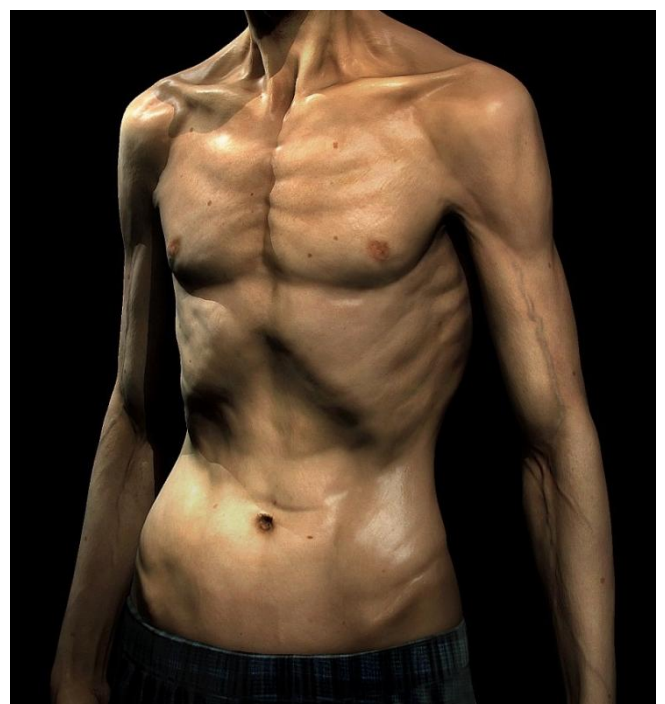
Remplacez ces mots tirés de l'extrait, dans les cases correspondantes.

Les lèvres ; l'abdomen ; les bras ; les jambes ; les muscles ; le ventre ; le visage ; les yeux ; les cuisses ; les tendons ; la chair ;  
le cul ; les paupières ; la crinière ; le crâne ; la tête ; les épaules ; les fesses ; la taille ; les pattes (animaux) ;  
la carcasse (animaux) ; les hanches ; l'oreille ; l'occiput ; les articulations ; la main ; le sexe ; les pieds ; le torse ; les pectoraux ; les cheveux ; la graisse ; la figure ;

La tête	Le buste	Les membres supérieurs	Les membres inférieurs	Ensemble du corps

### Activité 2 – Les impressions liées au corps humain

Quelles impressions vous donnent les images suivantes ?



### Activité 3 – L’atmosphère du passage.

Lisez de la page 112 à la page 120 « Alors que la piscine [...] à côté de mon hôtel ».

Quelle impression la lecture de ce passage vous laisse-t-elle ?

Repérez quelques mots qui vous permettent d’expliquer votre impression.

.....

.....

.....

### Activité 4 – L’opposition

Reliez les termes suivants avec leurs antonymes.

- |                              |                                   |
|------------------------------|-----------------------------------|
| gonflé --- A •               | • 1 --- fuselé / gracile          |
| rachitique / racorni --- B • | • 2 --- fondu / atrophié / aplati |
| épaisse --- C •              | • 3 --- proportionnée             |
| molle --- D •                | • 4 --- jeunesse                  |
| démesuré --- E •             | • 5 --- athlétique                |
| raide / rhumatisante --- F • | • 6 --- dur                       |
| froissé --- G •              | • 7 --- lisse                     |
| usé --- H •                  | • 8 --- souple                    |
| larges --- I •               | • 9 --- étroite                   |
| vieillesse --- J •           | • 10 --- méchanceté               |
| lent --- K •                 | • 11 --- poupin                   |
| arrogance --- L •            | • 12 --- infirmité                |
| gentillesse --- M •          | • 13 --- humilité                 |
| paralyse --- N •             | • 14 --- mouvement                |
| violenté / violence --- O •  | • 15 --- bienveillance            |
| vieillard --- P •            | • 16 --- rapide                   |
| santé --- Q •                | • 17 --- intacte                  |
| dévié / déformé --- R •      | • 18 --- ordonnée / irréprochable |

Correction : A /B /C /D /E /F /G /H /I /J /K /L /M /N /O /P /Q /R

### Activité 5 – Conséquence de l’accident sur la vie d’Axel

Dites si les affirmations suivantes sont vraies ou fausses.

	Vrai	Faux
1. Axel a été réanimé		
2. Axel a été dans le coma pendant 6 mois		
3. Axel ne pouvait plus parler		
4. Axel ne pouvait plus écrire		
5. Axel ne pouvait plus compter		
6. Axel ne pouvait plus se déplacer		
7. Axel ne pouvait plus réfléchir		
8. Axel a eu encore plus de sexe qu’avant		
9. Axel est aussi beau qu’avant		
10. Le nouveau visage d’Axel exprime ses sentiments		